

Handweberei

Auf inzwischen über **50 Jahre Handweberei Hinder** können wir heute zurückblicken. Unser traditionsreicher Familienbetrieb zeigt im großzügigen Ausstellungsareal die handwerklichen Erzeugnisse. Dem Prinzip der **Warenherstellung und Verkauf vor Ort** sind wir treu geblieben. So ist es möglich, auf unsere Kunden nach wie vor individuell einzugehen, sie zu beraten und auch ausgefallenen Wünschen gerecht zu werden.



Große Auswahl an Teppichen, Jacken, Westen, Mänteln und andere Webwaren



Handgespinnene Wolle



Hochwebstuhl - Teppichgewebe

Auf Hoch- und Flachwebstühlen entstehen **Teppiche und Stoffe nach Maß**. Somit können auch Ihre Farb- und Mustervorlagen berücksichtigt werden.

Wir verarbeiten ausschließlich **Naturprodukte und -materialien**.

Wir schicken Ihnen gerne ein **Muster** zu.

Der Rohstoff der Wandbehänge ist Schurwollgarn, die Kette ist aus Hanf. Bei der **Bildteppichherstellung** sind auch **individuelle Motive und Anfertigung** nach Absprache möglich.



Flachwebstuhl - Leinengewebe



Bildteppich nach Motivvorlage

Keramik



Unsere heutige, größtenteils gefäßbetonte Ausstellung zeigt **Keramiken aus den letzten acht Jahrzehnten**. Zum Beispiel traditionelles Steinzeug aus dem Westerwald, Einzelgefäßgestaltungen der 60er Jahre oder moderne Gebrauchskeramik.

Die **Keramikausstellung** hat ihren **Ursprung im Jahr 1925**, als Onkel Jacob Wilhelm Hinder und Vater Heinrich Hinder begannen, **Keramiken und Skulpturen verschiedenster Werkstätten aus unterschiedlichen Regionen** zu sammeln.



Besuchen Sie unseren Handwerksbetrieb, der mit seinem Angebot einzigartig ist!

Handweberei Hinder OHG
Jahnstraße 3
35075 Gladenbach/Hessen

Tel.: +49 (0)6462 - 84 82
Fax: +49 (0)6462 - 40 70 73
info@handwebereihinder.de
www.handwebereihinder.de



Öffnungszeiten:
Mo.-Fr. von 10-12 und 14-17 Uhr
Sa. und So. nach Vereinbarung

Handweberei Hinder

Keramikausstellung
und Verkauf



Handgewebte Teppiche, Stoffe und Gobelins
Keramiken aus verschiedenen Werkstätten

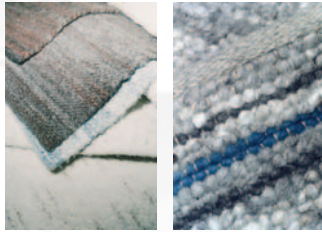
Handweberei Hinder OHG
Jahnstraße 3
35075 Gladenbach/Hessen

Teppiche



Die Teppiche aus unserer Werkstatt sind **aus reiner Schurwolle** auf einem Hochwebstuhl **von Hand gewebt**.

Die maximale Webbreite beträgt 3,55 m, mit einer beliebigen Länge.



Runde und ovale Formen können nach Ihren Maßangaben hergestellt werden.

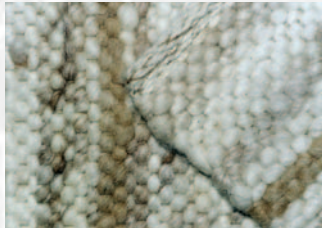
Die Farb- und Mustergestaltung geschieht durch Mischen der in Naturfarben belassenen Rohwolle. Eine Färbung der Wolle ist auch möglich.



Die beiden Grundtypen unserer Teppichherstellung

Der **einfache Teppich** hat eine leicht unregelmäßige auf beiden Seiten gleiche Webstruktur, die durch den **handgesponnenen Wollfaden** entsteht. Die beiden Seiten des strapazierfähigen Teppichs sind nutzbar.

Der **Doppelteppich** hat durch im Wechsel verwebte unterschiedliche Schußfäden **zwei ungleiche Oberflächenstrukturen**.



Die eine entsteht durch den handgesponnenen Wollfaden, die andere durch die Chenille. Das ist ein **bei uns hergestelltes Naturgarngewebe**, das längs zerteilt und anschließend gedreht wird. Das Resultat der eingewebten Chenille ist eine weiche und „federnde“ Oberfläche.

Dieser nahezu unverwüsthche ca. 3 cm starke Teppich ist letztendlich auch eine Isolierung gegen Kälte und Schall. Die besondere Technik des Doppelgewebes läßt auch Farbkombinationen der beiden Seiten zu, die das einfache Gewebe nicht bietet – **zwei Teppiche in einem**.

Stoffe/Kleidungsstücke

Auf dem Flachwebstuhl werden **Doppelstoffe und einfache Stoffe** aus Wolle, **Leinen** oder Halbleinen von Hand gewebt. Schuß- und Kettfäden können aus handgesponnener Wolle bestehen, wodurch das Charakteristische des noppigen Gewebes erzielt wird.



Eine Besonderheit unserer Herstellung ist der Doppelstoff

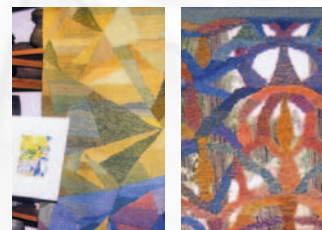
Zwei übereinander liegende Gewebe sind durch ein drittes Fadensystem verbunden.



So können wir zwei verschiedene Seiten herstellen, die sich in Farbe und Muster unterscheiden.



Das Kleidungsstück ist später **beidseitig zu tragen** und mit einer Paspel aus echtem Leder oder Stoff eingefäßt. Die Stoffe werden zu **Kleidungsstücken** in verschiedenen Ausführungen, auch nach Schnittmustern Ihrer Wahl, verarbeitet: **Jacken und Westen, Kostüme und Röcke, Mäntel und Jackets für Damen und Herren, Möbelbezugstoffe und Tischdecken** werden bei uns nach Maß gefertigt.



Keramiken

Einige Namen der bei uns vertretenen Keramikern:

Bruno u. Ingeborg Asshoff, Elfriede Balzar-Kopp, Heiner Balzar, Dieter Crumbiegel, Heinz Engler, Hannes Gebhardt, Hans u. Renate Heckholt, Horst Kerstan, Annegret

Knippel-Taeschner, Beate Kuhn, Klaus u. Signe Lehmann, Karl u. Ursula Scheid, Guido Sengle, Hildegard Storr-Britz, Wendelin Stahl und Else Harney (gemeinsame Werkstatt), Peter und Songard Zweifel-Sänger u.a.

Salzglasirtes Steinzeug aus den 30er Jahren von **Elfriede Balzar-Kopp**



Salzglasirtes Porzellan von **Heiner Balzar**



Kristallglasuren von **Else Harney**



Vase von **Dieter Crumbiegel**



Ovale Vase, Porzellan, von **Karl Scheid**



Vase von **Horst Kerstan**



Vase von **Bruno u. Ingeborg Asshoff**

Mehr Informationen und Preise erfahren Sie telefonisch oder im Internet unter: **www.handwebereihinder.de**